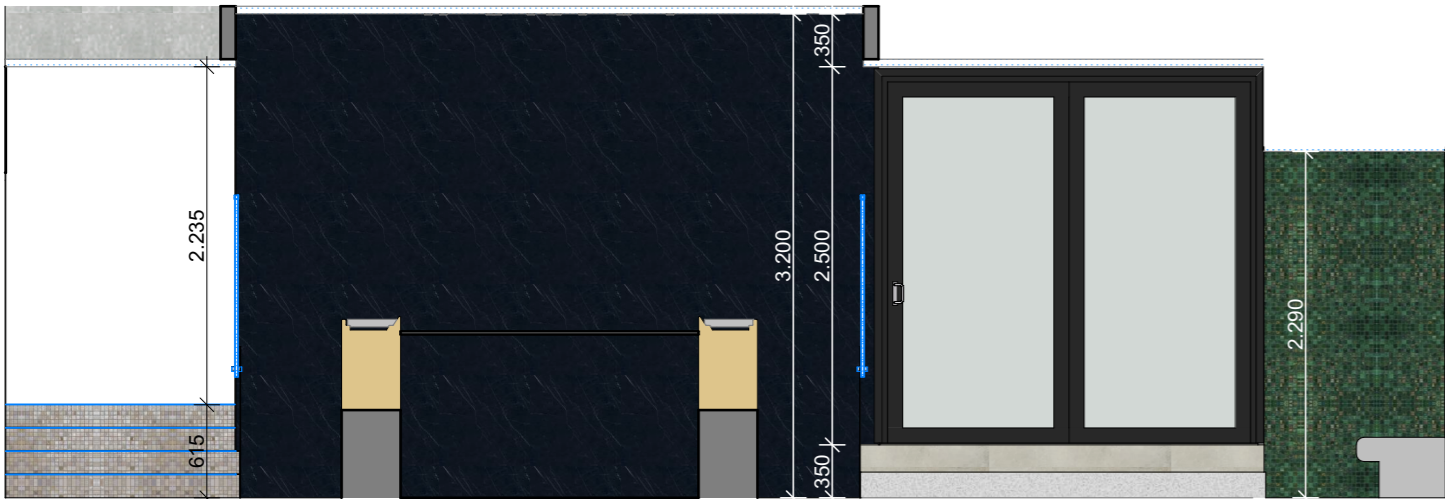


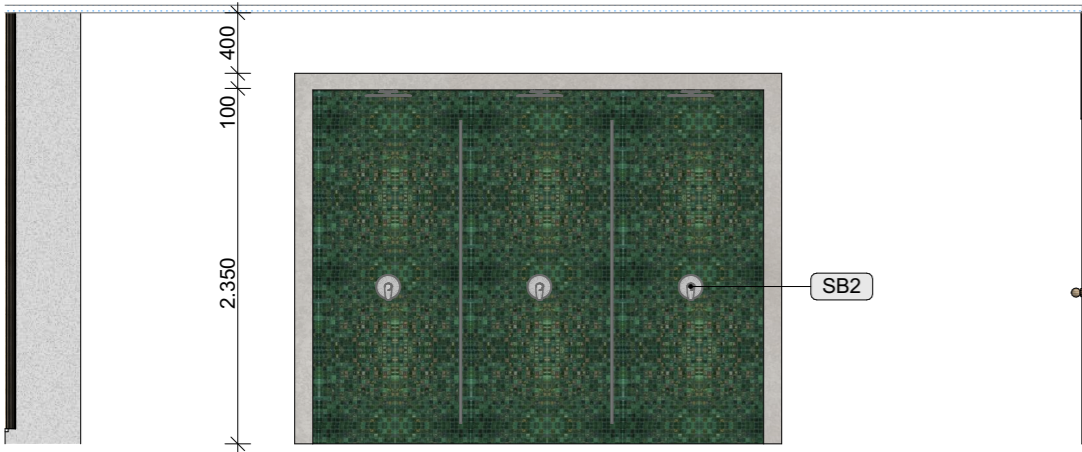
2.2301 1:50



2.2802 1:50



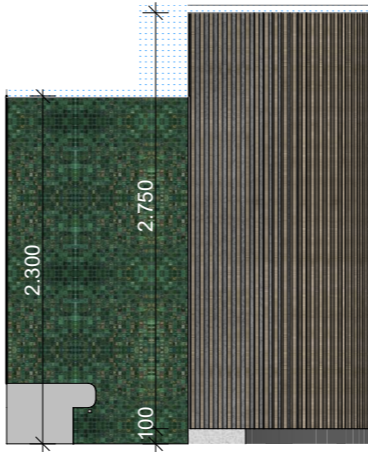
2.2903 1:50



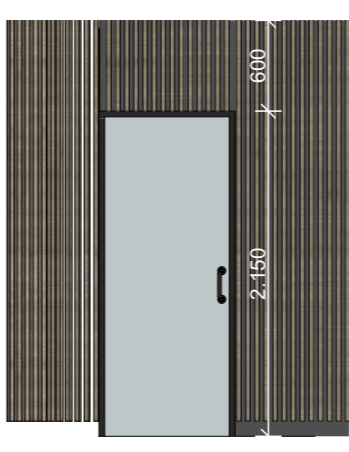
2.2804 1:50



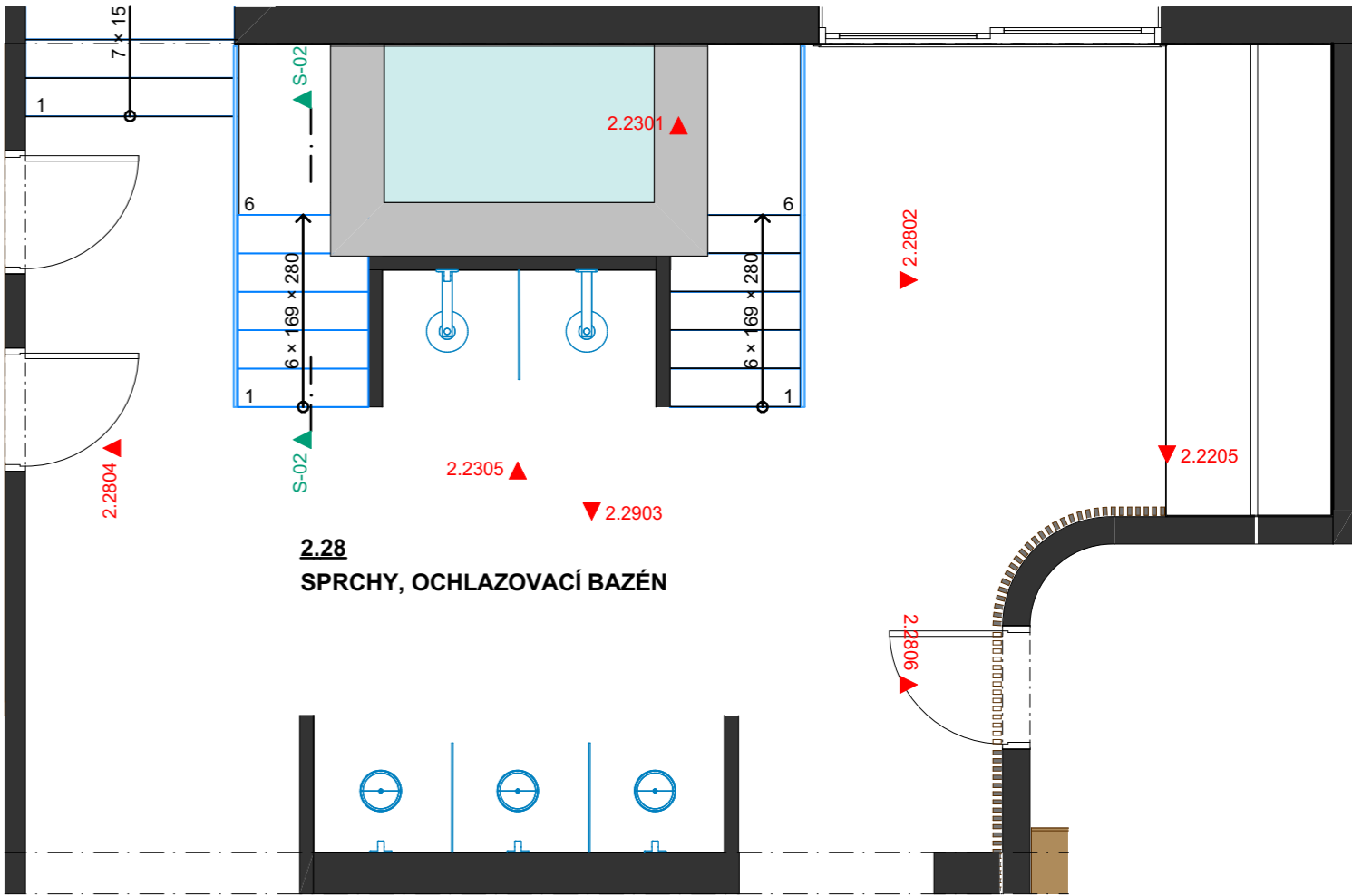
2.2205 1:50


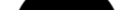



2.2806 1:50



PŮDORYS 1:50



ZHOTOVITEL:	ING. ARCH. HELENA STRAKOVÁ, Brněnská 798/51, 693 01, Hustopeče		PROJEKT:	REKONSTRUKCE MĚSTSKÉHO BAZÉNU V BŘECLAVI		STUPEŇ:	INTERIÉR	
SPOLUPRÁCE:	ING. ARCH. LENKA SOCHOROVÁ GABRIELA ŠPÁNIKOVÁ		MÍSTO:	Fibichova 3385/1, 690 02 Břeclav, p.č.4637, k.ú. Břeclav		DATUM:	10/2023	
OBJEDNATEL:	MĚSTO BŘECLAV, Náměstí T. G. Masaryka 42/3, 690 02 Břeclav		OBJEKT:	WELLNESS	NÁZEV:	SPRCHY	MĚŘÍTKO:	1:50
PROVOZOVATEL:	TEREZA BŘECLAV, příspěvková organizace, Pod Zámkem 2881/5, 690 02 Břeclav		ČÁST:	POHLEDY NA STĚNY	POPIS:	2.2301, 2.2804, 2.2205, 2.2802, 2.2903, 2.2806, PŮDORYS	Č. V.:	W.3.23